

# A&W Architektur & Wohnen

## MADRID

Designer-Loft mit Kamin-Charme

## WYOMING

Haus im Schnee der Rocky Mountains

## PARIS

Textiles Wohnen in kleinen Räumen

## STUTT GART

Werner Sobeks Aktivhaus

WER WIRD  
A&W-  
ARCHITEKT  
DES JAHRES  
2015?  
DIE LESER  
ENTSCHEIDEN!



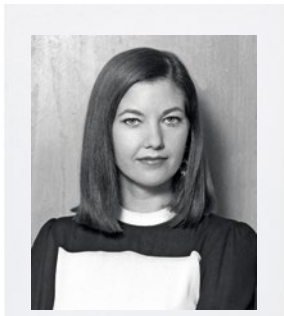
Moderne  
Gemütlichkeit





- 1 Daniel Becker** Für die Leuchte „Elaine“ ließ sich der Designer von Satelliten inspirieren. Die Ur-Version baute er noch aus den Fassungen von Teelichtern.
- 2 Hellen Westerhof** erreichte durch Falten und Knicke die Stabilität für ihre Tische.
- 3 Birgit Severin** schuf Vasen, die sich in Gestalt und Beschaffenheit mit dem Thema Vergänglichkeit beschäftigen.

1



2



3

## A&W-Designtalente

Auf unserer Website präsentieren Designer und Designstudenten ihre Entwürfe. In jeder Ausgabe veröffentlichen wir die drei aktuell originellsten.

**Veränderung beinhaltet Vergänglichkeit – und Fortschritt.** Das gilt auch für das Design. Der vom Rat für Formgebung für den Newcomer Award 2015 nominierte Daniel Becker ließ sich von der Raumfahrt inspirieren – das Ergebnis: die Pendelleuchte „Elaine“. Zunächst aus Teelichterhüllen komponiert, wird das Produkt aus facettierten Reflektoren hergestellt. Die Designerin Birgit Severin beschäftigt sich in ihren Entwürfen mit der Vergänglichkeit. Ihre Vasenkollektion „Ashes“ thematisiert Leben und Tod, indem sie verschiedene Welk-Stadien von Blumen darstellt. Hellen Westerhof nutzt den technischen Fortschritt im Bereich von Baumaterialien. Ihr Tisch „Tisc“ besteht aus nur einer vier Millimeter starken Aluminiumschichtplatte: Nur durch Falten und Stecken entsteht ein stabiles Möbel. Alle drei Designtalente erhalten ein A&W-Jahresabonnement und werden zudem für die Wahl der drei Jahressieger im März 2015 nominiert. [awmagazin.de](http://awmagazin.de)

powered by **KALDEWEI**

Text: Vanessa Haug; Fotos: Daniel Banner (2), Noco Batteston (2)

Foto: Michel Gibert. Foto unverändert.

**8** **SPEZIELLE TAGE**

**7 | 17 NOVEMBER**

SONDERPREISE NUR EINMAL IM JAHR  
AUF ALLE KOLLEKTIONEN



Modulares Sofa aus mehreren Elementen **Mah Jong** mit Stoffbezug **MISSONI HOME**.

**BERLIN** - stilwerk - Kantstraße 17 - Fon: 030 450 874 030. **DÜSSELDORF** - stilwerk - Grünstraße 15 - Fon: 0211 863 264 0. **HAMBURG** - stilwerk - Große Elbstraße 68 - 2. OG - Fon: 040 570 195 73 0. **MÜNCHEN** - Thierschstraße 20 (Nähe Isartor) - Fon: 089 212 666 3. **MÜNCHEN II** - Von-der-Tann-Straße 2 - Fon: 089 27 37 147 00. **STUTT GART** - Paulinenstraße 21 - Fon: 0711 26 34 569 0. **NOW OPEN IM FRANKFURT**. Hanauer Landstraße 186 - Fon: 069 27 24 44 11.

**rochebobo**  
PARIS

[www.roche-bobo.com](http://www.roche-bobo.com)